

## Terre d'expériences authentiques

Au cœur de l'Espace Mont-Blanc, de Vernayaz à Vallorcine, se niche un formidable terrain de jeux. Des paysages à couper le souffle, une nature préservée, un riche patrimoine culturel et historique, des attractions uniques au monde et une vaste palette d'activités promettent des émotions intenses.

C'est le paradis des amoureux de plaisirs authentiques, à parcourir en toute saison, chacune possédant son charme propre.

### A découvrir encore au fil de la vallée

- > Parcours de cyclotourisme
- > Alpages
- > Moulin Fine
- > Parcours de canyoning
- > Gorges mystérieuses de Tête-Noire
- > Sentiers didactiques Charlotte la Marmotte
- > Musée de l'hydroélectricité
- > Pavillon d'information Nant de Drance
- > Réserve naturelle des Aiguilles Rouges
- > Musée des cristaux
- > ... et bien d'autres encore!



## Un voyage ascensionnel

Grâce à VerticAlp Emosson et à ses 3 installations sur rail uniques en leur genre, découvrez la Vallée du Trient... grandeur nature!

[www.verticalp-emosson.ch](http://www.verticalp-emosson.ch)



VALLÉE DU TRIENT  
VALLORCINE  
ESPACE MONT-BLANC

Vallée du Trient Tourisme SA - c/o TMR SA

Rue de la Poste 3 • CH1920- Martigny  
T 40 28 721 27 41+ • F 59 68 721 27 41+

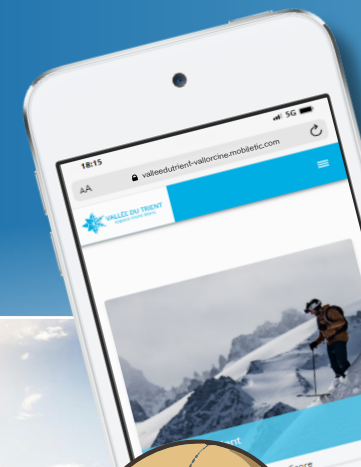
[info@valleedutrient-vallorcine.com](mailto:info@valleedutrient-vallorcine.com)  
[www.valleedutrient-vallorcine.com](http://www.valleedutrient-vallorcine.com)



VALLÉE DU TRIENT  
VALLORCINE  
ESPACE MONT-BLANC

## E-CAMPUS: faites le plein de connaissances en vous amusant!

**7 MODULES PÉDAGOGIQUES EN LIGNE** pour découvrir les merveilles de la région



Inscription gratuite en 1 clic!





# L'E-Campus, c'est quoi?



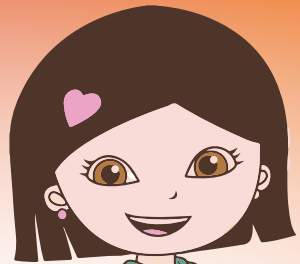
L'E-Campus de la Vallée du Trient propose un voyage ludique qui suit le trajet du Mont-Blanc Express. Un support idéal pour arpenter en toute liberté cette région riche en surprises et découvertes.

## Un guide de poche sur tous vos écrans

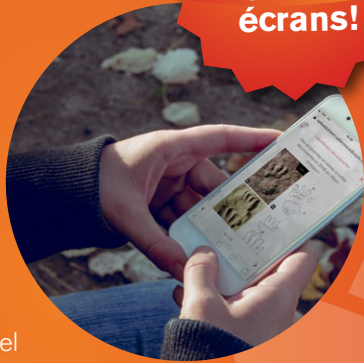
L'E-Campus vous propose anecdotes, devinettes, quiz, et vous accompagne sur n'importe quel écran (ordinateur, tablette, smartphone), où que vous soyez, à votre rythme.

## Pour les curieux d'ici et d'ailleurs

Il n'y a pas d'âge pour être curieux! Développé pour les classes, l'E-Campus s'adresse aujourd'hui à tous, autochtones ou touristes de passage, quel que soit votre âge.



Sur tous vos écrans!



ACCÈS À L'E-CAMPUS



## Comment ça marche?



Rendez-vous sur l'E-Campus, à l'adresse [valleedutrient-vallorcine.edicours.com](http://valleedutrient-vallorcine.edicours.com)

Inscrivez-vous simplement et gratuitement.



Choisissez l'un des 7 modules proposés.



Partez à la découverte des richesses de la Vallée du Trient à travers des contenus ludiques et interactifs (textes, vidéos, jeux, schémas, cartes géographiques, liens vers des documents spécifiques, témoignages, quiz, etc.).



Faites une pause et reprenez la visite quand bon vous semble, là où vous l'avez laissée.



Évaluez vos acquis tout au long de l'exploration.

## 7 modules pour découvrir la Vallée du Trient

### La naissance du Mont-Blanc Express



L'histoire d'un train hors normes, véritable colonne vertébrale de la vallée, trait d'union entre plaine et montagne, Suisse et France. Il se joue de la déclivité, franchit des gorges, garantissant une spectaculaire évasion.

### En route de Martigny à Salvan



Pénétrez dans des gorges fascinantes, creusées par le temps et l'eau, du Trient, du Dailley ou du Triège, toutes parfaitement équipées. Empruntez le mythique parcours des diligences et découvrez comment la radio fut inventée à Salvan.

### Des Marécottes à Finhaut



Offrez-vous le grand frisson en canyoning dans la Salanfe, découvrez le mystère des avalanches, admirez les ouvrages créés par le génie humain pour relier les flancs de la vallée et terminez dans la peau d'un coureur du Tour de France.

### Zoo des Marécottes



Qu'ils soient à plumes, à poils ou à écailles, évoluant dans les airs, en forêt ou sous l'eau, les animaux du plus haut zoo d'Europe dévoilent leurs secrets. Une immersion qui s'achève par un super quiz.

### Autour du Châtelard



Marchez jusqu'au glacier du Trient et rêvez à l'époque où sa glace était commercialisée jusqu'à Paris ou Marseille! En vous promenant le long de son bisse, familiarisez-vous avec le fonctionnement de cet ingénieux mode d'irrigation.

### Parc d'attraction



À Châtelard, embarquez dans le funiculaire à double cabine le plus pentu du monde, avec vue imprenable sur le Mont-Blanc. Longez le barrage d'Emosson et retrouvez les empreintes laissées par les dinosaures.

### Vers les sommets



Apprenez pourquoi, au 18<sup>e</sup> siècle, un savant genevois promit une récompense à la personne qui trouverait la route permettant d'atteindre le toit de l'Europe.

